

# BIO Mimetics

バイオミメティクス・市民セミナー

Olaf Karthaus (千歳科学技術大学 教授)

## 花粉を真似た材料

2014年5月3日 (土)

会場：北海道大学総合博物館 / 知の交流コーナー

時間：午後1時30分から午後3時30分



皆さんは「花粉」と聞くとどんなことを思い浮かべますか。自分に関わりがあるとしたら“花粉症で悩まされる”という負のイメージでしょうか。身近なようでいてあまり知られていない花粉は、実は不思議で驚くような存在です。

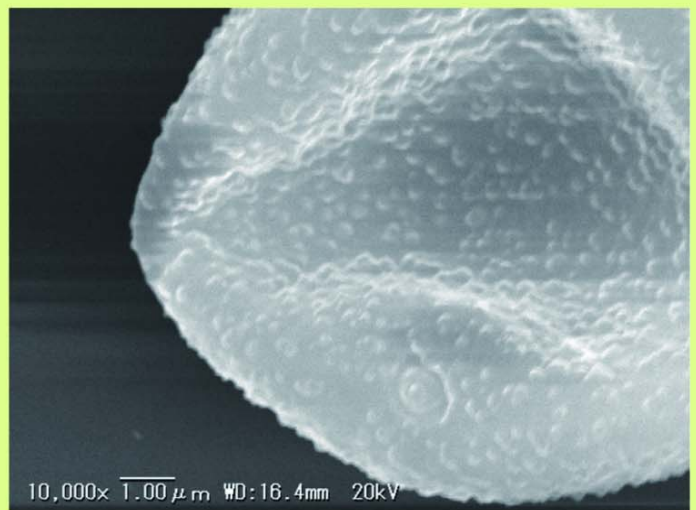
おおよそ直径 1/50 ミリのごく微小な丸い粒。25万種類もの花粉があり、その全ての形状が異なっています。

また、子孫を残すために遺伝子を「守る」「遠くまで運ぶ」という二つの重大なミッション遂行のため、紫外線、低・高湿度、熱などどんな過酷な環境にも耐えうる強靱な外壁の材料や構造を持っています。

このような花粉を人工的に真似ることができれば素晴らしいと思いませんか。私たちの生活にどんな可能性をもたらすでしょうか。市民講座でその可能性について紹介していきたいと思えます。



花粉の電子顕微鏡写真



「人工花粉」の電子顕微鏡写真

主催：北海道大学総合博物館  
共催：科学研究費 新学術領域「生物規範工学」  
協賛：高分子学会北海道支部

北海道大学総合博物館  
060-0810 札幌市北区北10条西8丁目  
問合せ先：TEL. 011-706-2658 FAX. 011-706-4029  
E-mail: museum-jimu@museum.hokudai.ac.jp