

# BIO Mimetics

バイオミメティクス・市民セミナー

野村 周平 (独立行政法人 国立科学博物館 動物研究部 主任研究員)

## 昆虫の SEM 写真から読み取る バイオミメティクス

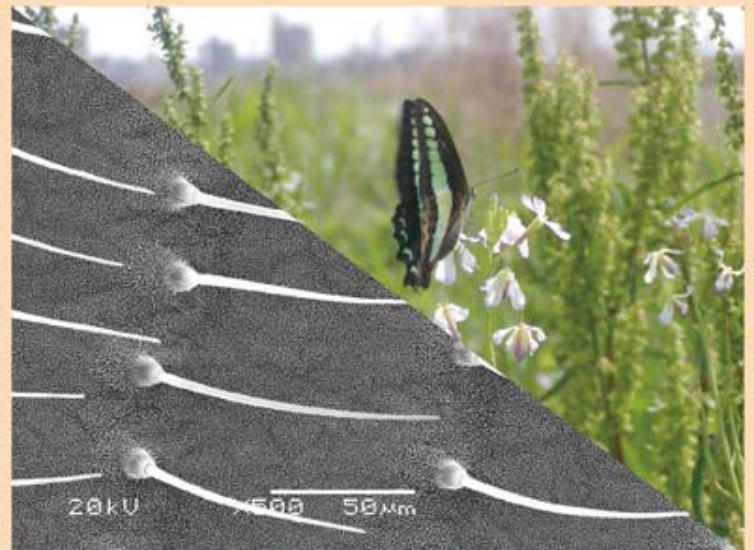


2013年10月5日 (土)

会場：北海道大学総合博物館 / 知の交流コーナー

時間：午後1時30分から午後3時30分

走査型電子顕微鏡 (SEM) 写真は、資料の色を反映することができない白黒写真であるが、他の顕微鏡では不可能な高倍率、高解像度での生物の表面構造の観察が可能である。特に昆虫の形態情報が不足しがちな1ミクロン前後の微細表面構造とその機能について、SEM写真は非常に多くの情報を与えてくれる。私たちが知っているようで知らない、または知っているはずなのに忘れていた昆虫の微細構造の例を挙げ、筆者らが撮影したSEM写真を多く用いて解説する。



主催：北海道大学総合博物館  
共催：科学研究費 新学術領域「生物規範工学」  
協賛：高分子学会北海道支部

北海道大学総合博物館  
060-0810 札幌市北区北10条西8丁目  
問合せ先：TEL. 011-706-2658 FAX. 011-706-4029  
E-mail: museum-jimu@museum.hokudai.ac.jp